

Legenda

Confine comunale

PAI VIGENTE (FONTE GEOPORTALE 2019)

DESCRIZIONE

Area di frana attiva (Fa)/Modifiche e integrazioni

Area di frana quiescente (Fq)/Modifiche e integrazioni

Area di frana stabilizzata (Fs)/Modifiche e integrazioni

PAI-PGRA

Legenda Pai

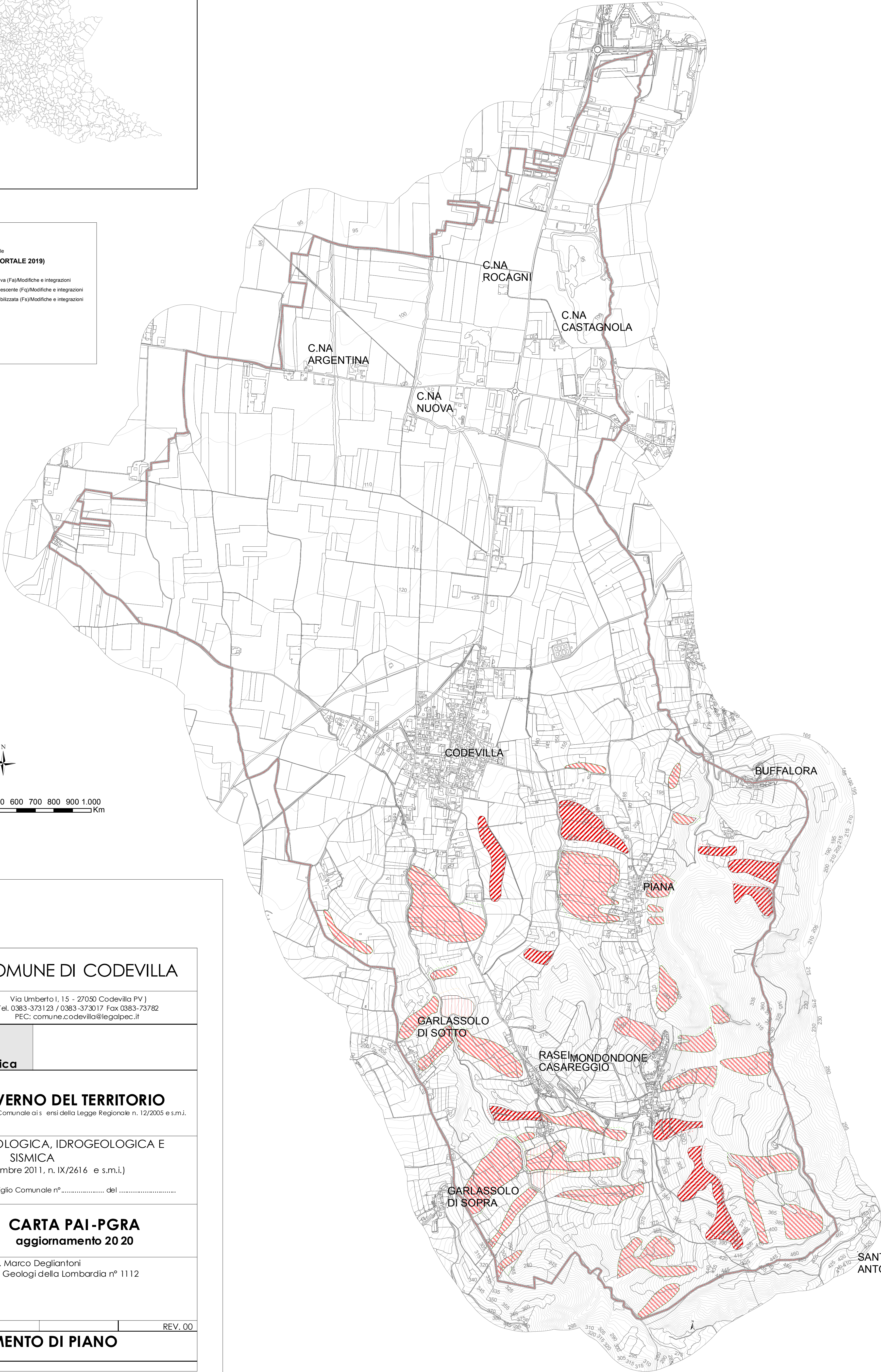
111

112

113



0 100 200 300 400 500 600 700 800 900 1.000 Km



	<div>COMUNE DI CODEVILLA</div> <div>Via Umberto I, 15 - 27050 Codevilla PV) Tel. 0383-373123 / 0383-373017 Fax 0383-73782 PEC: comune.codevilla@legalpec.it</div>
<div>PGT</div> <div>Componente Geologica</div>	
<div>PIANO DI GOVERNO DEL TERRITORIO</div> <div>Aggiornamento dello Studio Geologico Comunale ai sensi della Legge Regionale n. 12/2005 e s.m.i.</div>	
<div>COMPONENTE GEOLOGICA, IDROGEOLOGICA E SISMICA</div> <div>(d.g.r. 30 novembre 2011, n. IX/2616 e s.m.i.)</div> <div>Approvato con Delibera del Consiglio Comunale n° del</div>	
<div>TAV. 07A</div> <div>Redatto da</div>	<div>CARTA PAI-PGRA</div> <div>aggiornamento 2020</div> <div>Dott. Geol. Marco Degliantoni Ordine dei Geologi della Lombardia n° 1112</div>
febbraio '20	REV. 00
DOCUMENTO DI PIANO	